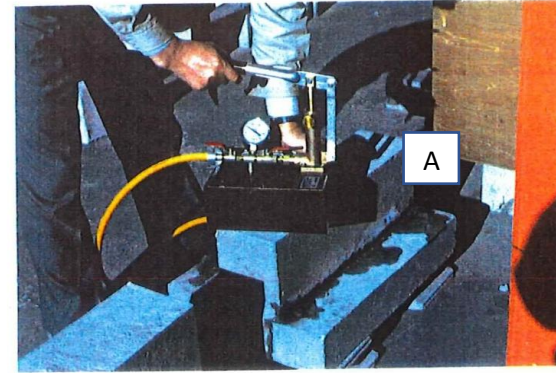
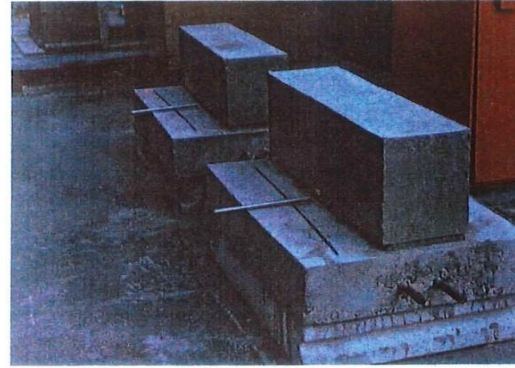
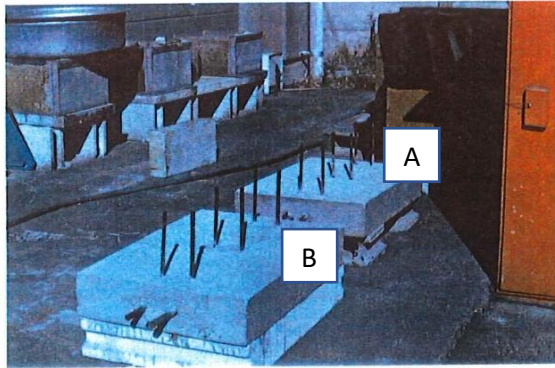
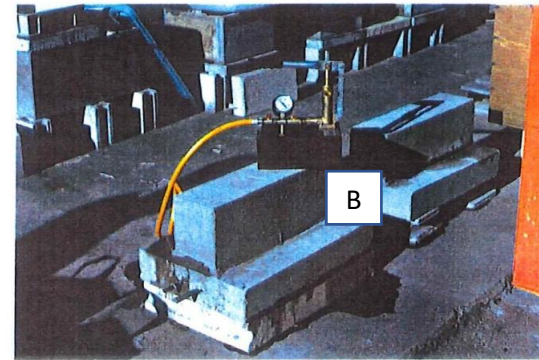
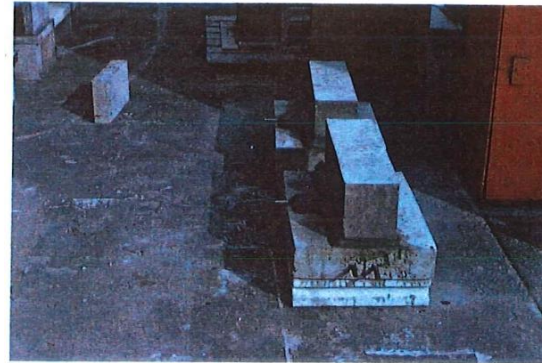
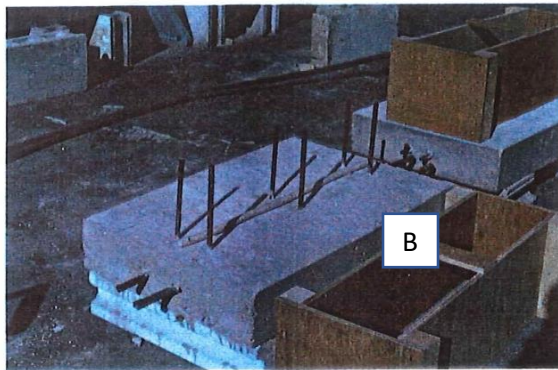


ゲルフィットロープ加圧試験



水挿入パイプ設置。

注水5分後 (0.49Mpa) 両端から漏水。
注水7分後 (0.98Mpa) 中央部分から漏水。



ゲルフィットロープ設置

前面、側面部急結モルタル埋め。
試験体完成

注水15分後 (1.47Mpa) 漏水なし。

