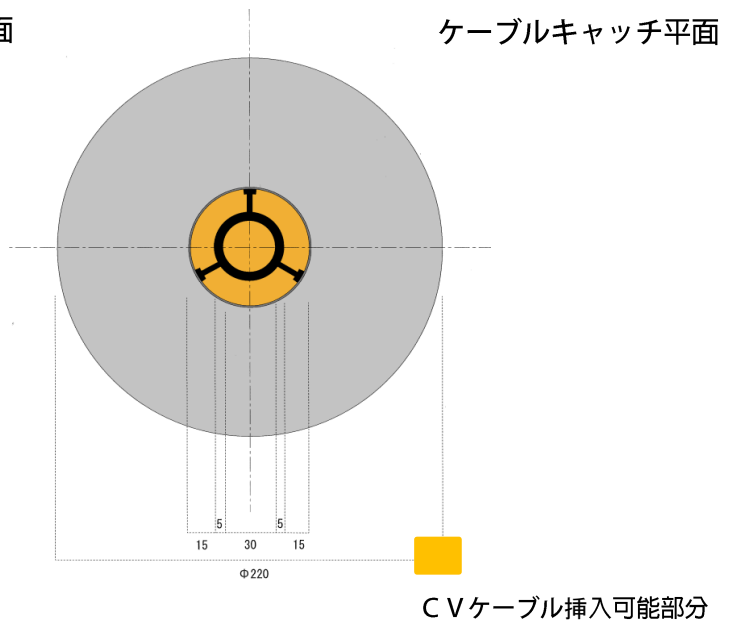
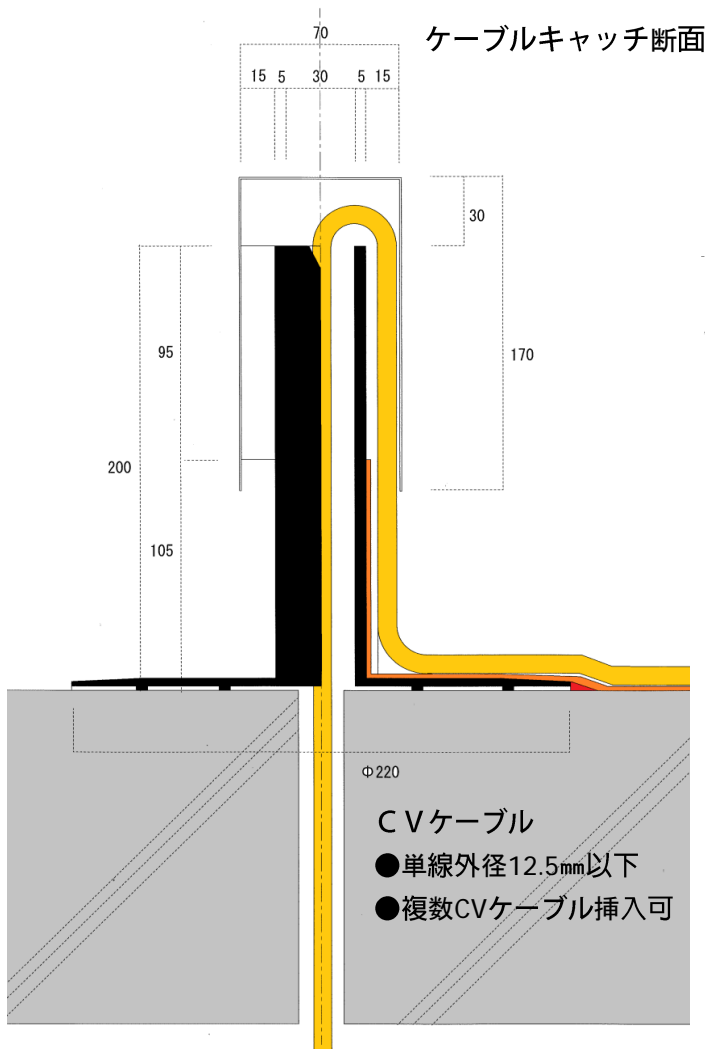


太陽光発電防水対応型ケーブル引き込み装置

ケーブルキャッチ

- 優れた防水納まり
- 美観上優れた仕上がり
- 配線を短くして発電ロスを低減

www.ck19.co.jp



□ 特徴

本体は各種防水材の接着を考慮して、ABS樹脂製と塩ビ樹脂 (PVC樹脂)製とがあります。

□ 荷姿

1 梱包 = 2 個入り/段ボール箱
 付属品:固定用開脚ボルト 3 本セット× 2

防水対応型ステンレス架台

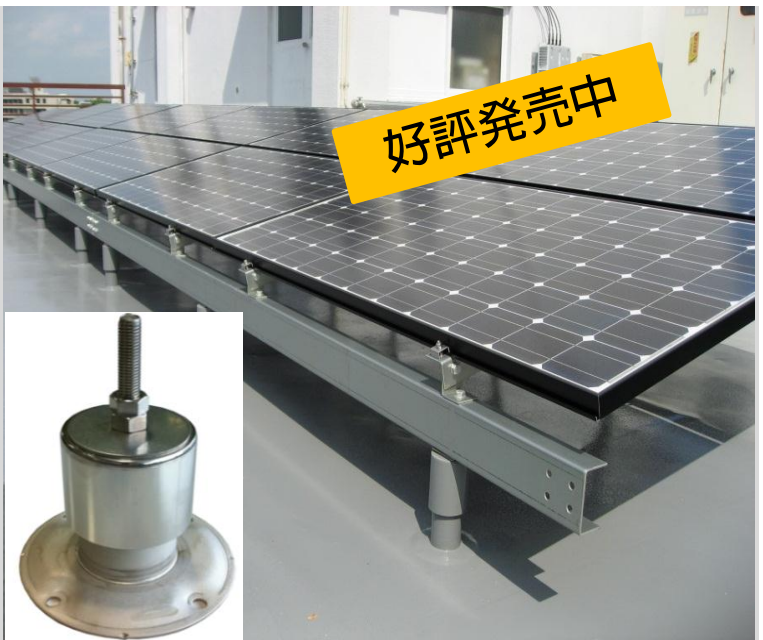
アレイアンカー100-150

軽量化

工期短縮

安価
水密性

- 新築改修を問わずさまざまな防水下地に対応
- 各太陽光発電メーカーのアレイに対応可能



製造元 **株式会社 シーケ**

〒464-0848 名古屋市千種区春岡一丁目1番2号 YAMAMAN仲田ビル2F
 TEL 052-761-3975 FAX 052-761-9411

本記載内容は予告なく変更する場合がありますので、予めご了承ください。
 本記載以外の用途での使用はお控えください。